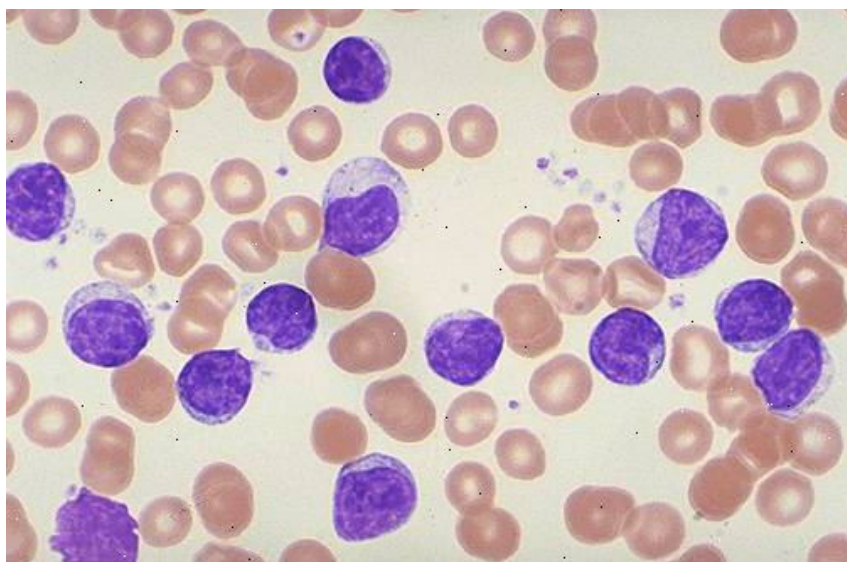


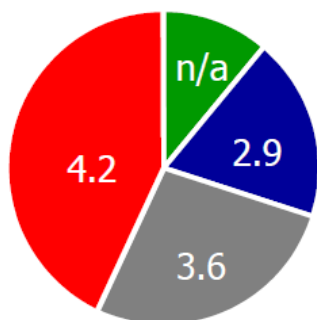
ΧΡΟΝΙΑ ΛΕΜΦΟΓΕΝΗΣ ΛΕΥΧΑΙΜΙΑ

Η Χρόνια Λεμφογενής Λευχαιμία Συχνότερη λευχαιμία στο δυτικό κόσμο και στην ουσία είναι ένα λέμφωμα χαμηλού βαθμού κακοήθειας. Έλεγχος γίνεται σε όσους έχουν Λεμφοκύτταρα > 5,0/μl ή διογκωμένους λεμφαδένες. Υπάρχει ασθενής γενετική προδιάθεση και χαρακτηρίζεται από χρόνια πορεία

Συχνά δεν χρήζει θεραπείας



Είναι νόσος των ηλικιωμένων



Age at CLL diagnosis (years)	Patients ¹ (%)	Mean comorbidities ² (all cancer types, n)
≤ 54	11	n/a
55–64	19	2.9
65–74	27	3.6
75+	43	4.2

1. Ries LAG, *et al.* SEER Cancer Statistics Review, 1975–2005.

2. Yancik R, *Cancer* 1997; 80:1273–1283.

ΕΝΔΕΙΞΕΙΣ ΘΕΡΑΠΕΙΑΣ

- Στάδιο νόσου κατά Binet C, Rai III,IV
- Αυτοάνοσες εκδηλώσεις που δεν απαντούν στα κορτικοειδή
- Συμπτώματα
- Ογκώδη σπληνομεγαλία

- Ογκώδη λεμφαδενοπάθεια
- Ταχεία ανάπτυξη κυτταροπενιών
- Ταχύς χρόνος διπλασιασμού των λεμφοκυττάρων

ΘΕΡΑΠΕΙΑ

Η θεραπεία είναι χημειοθεραπεία (Fludarabine, Chrorambucil, Bendamustine) ή βιολογικοί παράγοντες (αντι CD20 μονοκλωνικά αντ, Ibrutinib, Idelalisib)ή συνδυασμός τους. Δεν πετεχαίνει πλήρη εξαφάνιση της νόσου (ίαση) αλλά περιορίζει την νόσο και τα συμπτώματα της για πολλά χρόνια. Η επιλογή της θεραπείας εξαρτάται από πολλούς παράγοντες (ηλικία, συννοσηρότητες κα).